

ESTRUCTURA Y ALBAÑILERÍA

- Cimentación con losa de hormigón armado.
- Estructura de hormigón armado, con muros de sótano, forjados y pilares.
- Cerramientos exteriores con cámara de aire y aislante térmico.
- Fachada terminada con mortero Monocapa Raspado, combinada con panel Trespa o similar.
- Cubiertas planas impermeabilizadas.
- Solados con pavimento porcelánico de 1ª calidad, con rodapié en DM lacado en blanco, y antideslizante en terrazas y solarium.
- Caja fuerte empotrada en cada apartamento.

CARPINTERÍA EXTERIOR E INTERIOR

- Carpintería exterior de aluminio lacado en blanco.
- Puerta de entrada ignífuga.
- Carpintería interior lacada en blanco con herrajes cromados.
- Armarios empotrados, con altillo interior, barra y cajonera.

ELECTRICIDAD, SEGURIDAD Y TELECOMUNICACIONES

- Puntos de fuerza en todas las dependencias.
- Mecanismos eléctricos Simón 75 o similar.
- Luces de emergencia y detector de humos.
- Iluminación mediante plafón, apliques, halógenos.
- Portero automático.
- Puntos de TV/FM nacional, preinstalación de TV cable, y de teléfono en cada dependencia.
- Preinstalación Alarma.

INSTALACIÓN DE FONTANERÍA

- Placas solares y depósito comunitario, para agua caliente sanitaria.
- Calentador de agua eléctrico de 50l, individual.
- Red de distribución de agua fría y caliente realizada con tubería de polietileno reticulado.
- Bajantes y colectores de PVC.

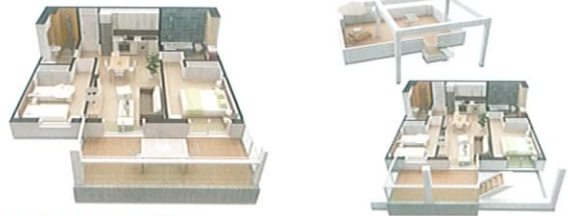
BAÑO

- Paredes chapadas con material porcelánico de 1ª calidad.
- Sanitarios Modelo Metropól de Gala.
- Grifería monomando Teka.
- Conjunto mueble lavabo y espejo, en wengué.
- Accesorios acabados en cromo.

ASEO

- Paredes chapadas con material cerámico gres de 1ª calidad.
- Sanitarios Modelo Elia de Gala, suspendido en lavabo.
- Grifería monomando Ramón Soler, modelo Mofen.
- Espejo.
- Accesorios con acabado en cromo.
- Mampara en plato de ducha.

*La promotora se reserva el derecho de efectuar durante el transcurso de la obra cualquier cambio de los materiales reseñados, siempre dentro de una calidad similar.



SALÓN Y COCINA

- TV LCD 26".
- Muebles de cocina, formica blanca, con campana extractora.
- Electrodomésticos acabados en acero inoxidable, frigorífico, placa vitrocerámica, horno, lavadora.
- Pequeños electrodomésticos, batidora, cafetera, tostador, exprimidor y plancha.
- Menaje completo para 6 personas (VER DETALLE).
- Alicatado en zona húmeda con porcelánico de 1ª calidad.

CLIMATIZACIÓN

- Instalación completa de climatización por conductos con bomba de calor (aire frío y caliente).

PINTURA Y VIDRIO

- Pintura plástica sobre yeso buena vista.
- Doble acristalamiento con cámara de aire, tipo climalit o similar.
- Balconeras con barandillas de vidrio de seguridad.

MOBILIARIO, DECORACIÓN Y LENCERÍA

- Mobiliario completo en todo el apartamento (VER DETALLE).
- Decoración interior, cuadros, lamparitas de mesa, etc...
- Lencería, cortinas y edredones, (VER DETALLE).

ZONAS COMUNES Y SOCIALES

ZONA OCIO

- Piscina iluminada, para niños y adultos, jacuzzi, spa.
- Playa piscina con tarima de madera.
- Zonas ajardinadas con césped artificial, arbolado en jardineras, farolas, pérgola, bancos, etc...
- Zonas de paso exteriores tratadas con hormigón impreso.

RECEPCIÓN

- Pintura lisa en paredes.
- TV nacional comunitaria, preinstalación de TV por cable y satélite.
- Caja fuerte general.
- Hall amueblado y decorado.

ESCALERAS Y PASILLOS

- 3 Ascensores hasta sótano.
- Escaleras de granito o mármol nacional.
- Pasillos y hall solados con porcelanato de 1ª calidad.

GARAJE

- Puerta garaje con apertura automática y mando a distancia.

MOBILIARIO E ILUMINACION
DORMITORIO PRINCIPAL

- 1 cabezal de madera y cristal grafito.
- 2 mesitas con cajones.
- 1 somier de láminas de madera de 150 cm.
- 1 colchón de muelles 150 cm.
- 1 almohada 150 cm.
- 5 halógenos.
- 2 lámparas de mesilla.


DORMITORIO 2 CAMAS

- 1 cabezal de madera 300 cm.
- 1 mesita con dos cajones.
- 2 colchones de muelles de 90 cm.
- 2 somier de láminas de madera de 90 cm.
- 2 almohadas de 90 cm.
- 4 halógenos.
- 1 lámpara de mesilla.

TERRAZA, BAÑOS Y DECORACIÓN

- 1 juego de terraza en aluminio.
- 1 mueble de baño completo con lavabo, espejo e iluminación.
- 2 halógenos en cada baño.
- 2 portarrollos.
- 4 toalleros de anilla.
- 1 toallero de barra.
- 2 escobilleros.
- 5 cuadros decorativos.

SALÓN-COMEDOR-COCINA

- 1 composición modular 240 cm.
- 1 sofá 190 cm.
- 2 pouff.
- 1 mesa centro aluminio/cristal.
- 1 mesa comedor extensible.
- 6 sillas.
- 3 apliques.
- 1 halógeno en entrada.
- 1 plafón en comedor.
- 1 lámpara de pie 180 cm.
- 1 downlight en cocina.

TEJIDOS Y LENCERIA

- 1 cubrecama de 150 cm.
- 2 cubrecamas de 90 cm.
- 2 juegos de cama de 150 cm.
- 2 juegos de cama de 90 cm.
- 1 manta de 150 cm.
- 2 mantas de 90 cm.
- 1 funda de colchón de 150 cm.
- 2 fundas de colchón de 90 cm.
- 4 toallas de lavabo.
- 2 toallas de baño.
- Cortinas.

MENAJE Y PEQUEÑOS ELECTRODOMESTICOS

- 1 cafetera Mod. Tutto Aroma Taurus.
- 1 batidora Taurus Vital Basic.
- 1 exprimidor Taurus.
- 1 tostador Taurus TL4.
- 1 plancha Mod. Aqua Taurus.

Vajilla de porcelana reforzada (6 platos hondos, 6 platos llanos, 6 platos de postre, 6 tazas de moka, 6 platos de café, 6 platos de té, 6 tazas de té, fuente oval de 32 cm., fuente oval de 29 cm.); cubertería mod. Cambridge (6 cucharas, 6 tenedores, 6 cuchillos, 6 cucharillas de café); cristalería mod. Princesa Arcoroc (6 copas de agua, 6 copas de vino, 6 copas de cava); 6 vasos de whisky mod. Islande Luminarc, 1 jarra de agua mod. Arc. Luminarc, 1 olla de 20cm, 1 cacerola de 24cm, 1 cazo de 16cm, 2 sartenes, 1 juego de cuchillos de 5 piezas, 1 mortero de madera, 1 bandeja de servicio de madera bandex, 1 espátula de madera curvada, 1 cucharón de madera, 1 tenedor de madera, 1 espumadera, 1 sacacorchos, 1 pinza de cocina de acero inoxidable, 1 rallador, 1 colador de acero inoxidable, 1 cucharón de acero inoxidable, 1 cacillo de acero inoxidable, 1 batidor de acero inoxidable, 1 rustidera Pirex, 1 abrelatas de mango mariposa, 1 vinagrera de cuatro usos, 1 tabla de polietileno, 1 escurridor de verduras con mango, 1 escurridor de platos trilla, 1 portacubiertos, 1 panera de ratán sintético, 1 ensaladera de cristal, 1 azucarero de acero inoxidable, 1 juego de tres contenedores herméticos, 1 jarra medidora con asa acrílica, 2 ceniceros redondos de cristal, 1 molinillo pimienta de madera, 1 tabla de plancha metálica, 1 tendedero, 1 paquete de pinzas con cesta de plástico, 1 cubo de fregona, 1 fregona, 1 recogedor con mango, 1 escoba con palo de aluminio, 1 cubo de basura con pedal, 1 cubo de baño con pedal, 30 perchas de plástico.